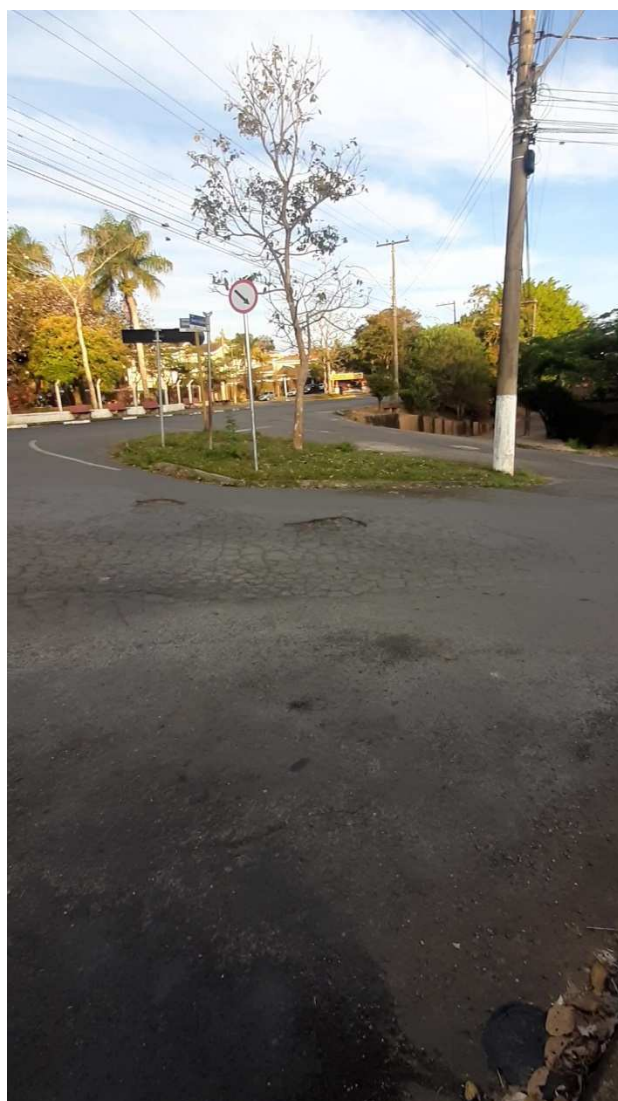


# MUNICÍPIO DE ESPÍRITO SANTO DO PINHAL - SP

***"Palácio do Café"***  
***Gabinete da Prefeita***

## RELATÓRIO FOTOGRÁFICO

O relatório fotográfico foi elaborado conforme situação atual dos trechos de implantação do Parque Linear dos Lagos, o qual será executado na Av. Romualdo de Souza Brito, no trecho compreendido entre a Av. Maria Joaquina até Rua XV de Novembro.








# MUNICÍPIO DE ESPÍRITO SANTO DO PINHAL - SP

*"Palácio do Café"*  
*Gabinete da Prefeita*



Praça Rio Branco, s/nº, Centro – CEP: 13.990-000 – Espírito Santo do Pinhal – SP.

 (19) 3651-9690. [E-mail: gabinete@pinhal.sp.gov.br](mailto:gabinete@pinhal.sp.gov.br)





# MUNICÍPIO DE ESPÍRITO SANTO DO PINHAL - SP

***"Palácio do Café"***  
***Gabinete da Prefeita***



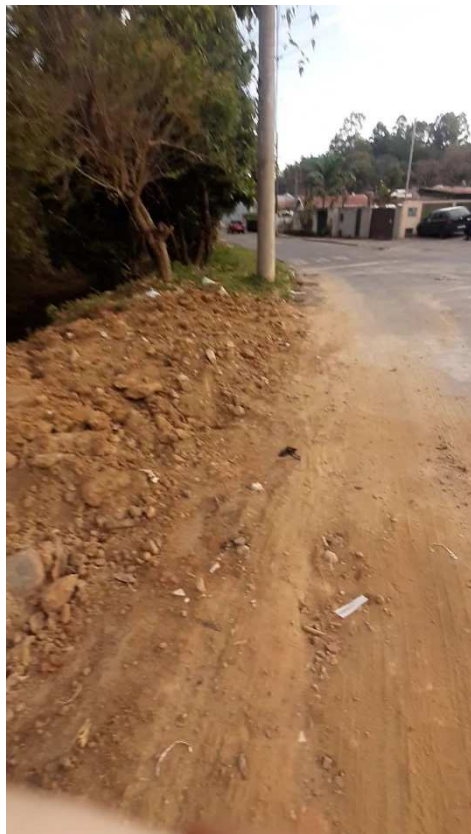
Praça Rio Branco, s/nº, Centro – CEP: 13.990-000 – Espírito Santo do Pinhal – SP.

☎ (19) 3651-9690. [E-mail: gabinete@pinhal.sp.gov.br](mailto:gabinete@pinhal.sp.gov.br)



# MUNICÍPIO DE ESPÍRITO SANTO DO PINHAL - SP

***"Palácio do Café"***  
***Gabinete da Prefeita***



Praça Rio Branco, s/nº, Centro – CEP: 13.990-000 – Espírito Santo do Pinhal – SP.

☎ (19) 3651-9690. [E-mail: gabinete@pinhal.sp.gov.br](mailto:gabinete@pinhal.sp.gov.br)





# MUNICÍPIO DE ESPÍRITO SANTO DO PINHAL - SP

***"Palácio do Café"***  
***Gabinete da Prefeita***



Praça Rio Branco, s/nº, Centro – CEP: 13.990-000 – Espírito Santo do Pinhal – SP.

☎ (19) 3651-9690. [E-mail: gabinete@pinhal.sp.gov.br](mailto:gabinete@pinhal.sp.gov.br)



# MUNICÍPIO DE ESPÍRITO SANTO DO PINHAL - SP

*"Palácio do Café"*  
*Gabinete da Prefeita*



Praça Rio Branco, s/nº, Centro – CEP: 13.990-000 – Espírito Santo do Pinhal – SP.

☎ (19) 3651-9690. [E-mail: gabinete@pinhal.sp.gov.br](mailto:gabinete@pinhal.sp.gov.br)





# MUNICÍPIO DE ESPÍRITO SANTO DO PINHAL - SP

***"Palácio do Café"***  
***Gabinete da Prefeita***



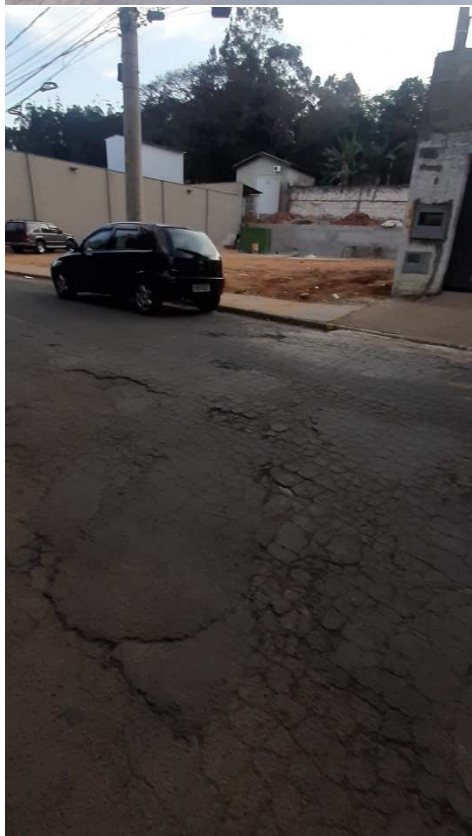
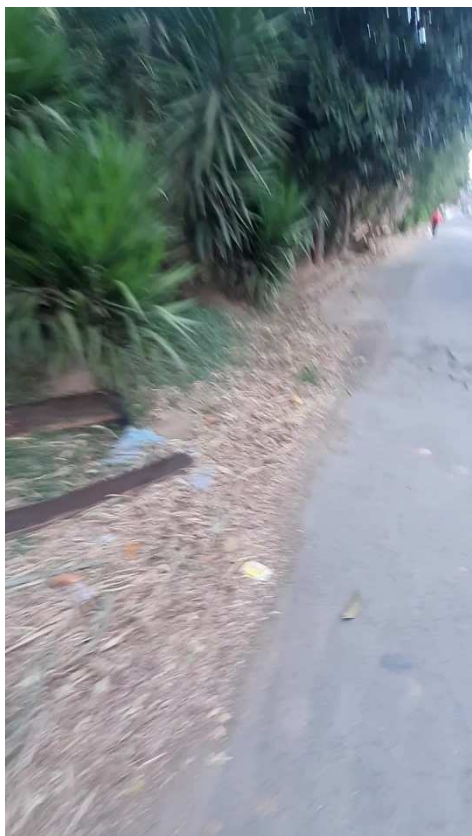
Praça Rio Branco, s/nº, Centro – CEP: 13.990-000 – Espírito Santo do Pinhal – SP.

☎ (19) 3651-9690. [E-mail: gabinete@pinhal.sp.gov.br](mailto:gabinete@pinhal.sp.gov.br)



# MUNICÍPIO DE ESPÍRITO SANTO DO PINHAL - SP

*"Palácio do Café"*  
*Gabinete da Prefeita*



Praça Rio Branco, s/nº, Centro – CEP: 13.990-000 – Espírito Santo do Pinhal – SP.

☎ (19) 3651-9690. [E-mail: gabinete@pinhal.sp.gov.br](mailto:gabinete@pinhal.sp.gov.br)





# MUNICÍPIO DE ESPÍRITO SANTO DO PINHAL - SP

***"Palácio do Café"***  
***Gabinete da Prefeita***



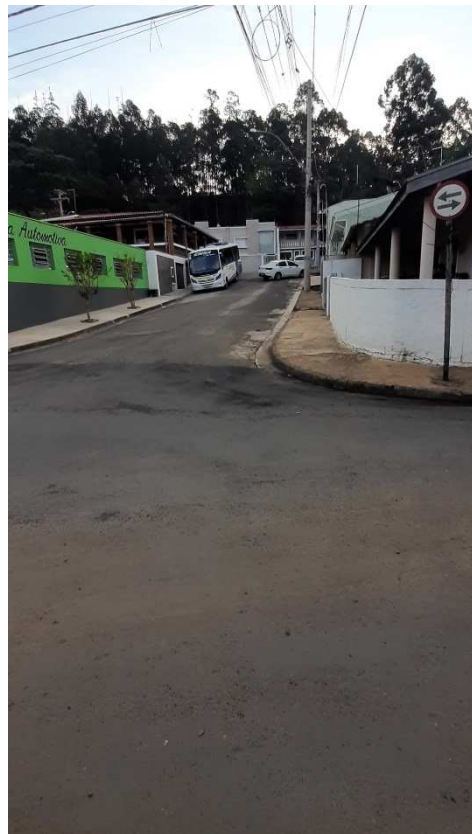
Praça Rio Branco, s/nº, Centro – CEP: 13.990-000 – Espírito Santo do Pinhal – SP.

☎ (19) 3651-9690. [E-mail: gabinete@pinhal.sp.gov.br](mailto:gabinete@pinhal.sp.gov.br)



# MUNICÍPIO DE ESPÍRITO SANTO DO PINHAL - SP

***"Palácio do Café"***  
***Gabinete da Prefeita***

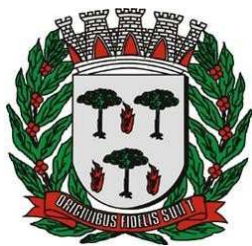


Praça Rio Branco, s/nº, Centro – CEP: 13.990-000 – Espírito Santo do Pinhal – SP.

☎ (19) 3651-9690. [E-mail: gabinete@pinhal.sp.gov.br](mailto:gabinete@pinhal.sp.gov.br)







# MUNICÍPIO DE ESPÍRITO SANTO DO PINHAL - SP

*"Palácio do Café"*  
*Gabinete da Prefeita*



Praça Rio Branco, s/nº, Centro – CEP: 13.990-000 – Espírito Santo do Pinhal – SP.

☎ (19) 3651-9690. [E-mail: gabinete@pinhal.sp.gov.br](mailto:gabinete@pinhal.sp.gov.br)







# MUNICÍPIO DE ESPÍRITO SANTO DO PINHAL - SP

*"Palácio do Café"*  
*Gabinete da Prefeita*



Praça Rio Branco, s/nº, Centro – CEP: 13.990-000 – Espírito Santo do Pinhal – SP.

☎ (19) 3651-9690. [E-mail: gabinete@pinhal.sp.gov.br](mailto:gabinete@pinhal.sp.gov.br)





# MUNICÍPIO DE ESPÍRITO SANTO DO PINHAL - SP

*"Palácio do Café"*  
*Gabinete da Prefeita*



Praça Rio Branco, s/nº, Centro – CEP: 13.990-000 – Espírito Santo do Pinhal – SP.

☎ (19) 3651-9690. [E-mail: gabinete@pinhal.sp.gov.br](mailto:gabinete@pinhal.sp.gov.br)





# MUNICÍPIO DE ESPÍRITO SANTO DO PINHAL - SP

*"Palácio do Café"*  
*Gabinete da Prefeita*



Praça Rio Branco, s/nº, Centro – CEP: 13.990-000 – Espírito Santo do Pinhal – SP.

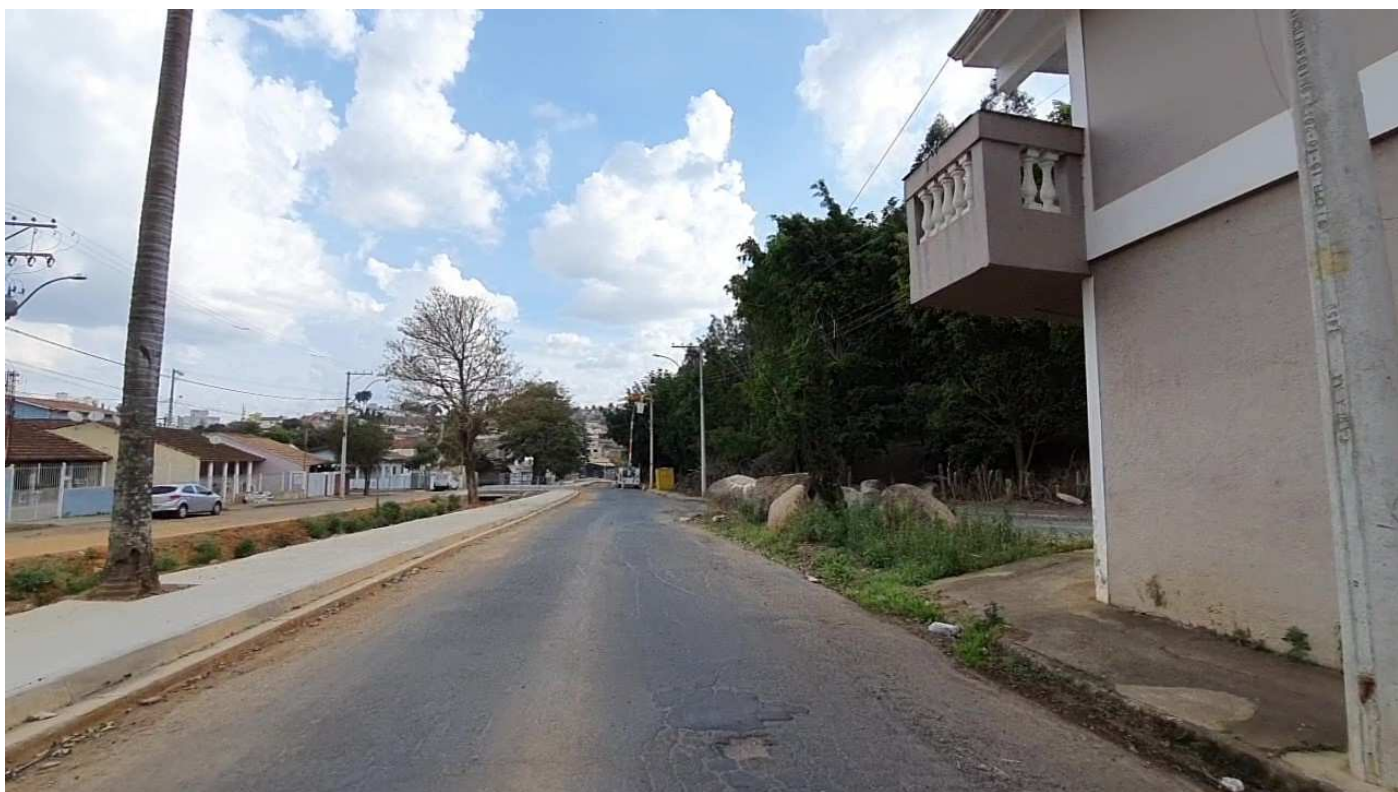
☎ (19) 3651-9690. [E-mail: gabinete@pinhal.sp.gov.br](mailto:gabinete@pinhal.sp.gov.br)





# MUNICÍPIO DE ESPÍRITO SANTO DO PINHAL - SP

*"Palácio do Café"*  
*Gabinete da Prefeita*



Praça Rio Branco, s/nº, Centro – CEP: 13.990-000 – Espírito Santo do Pinhal – SP.

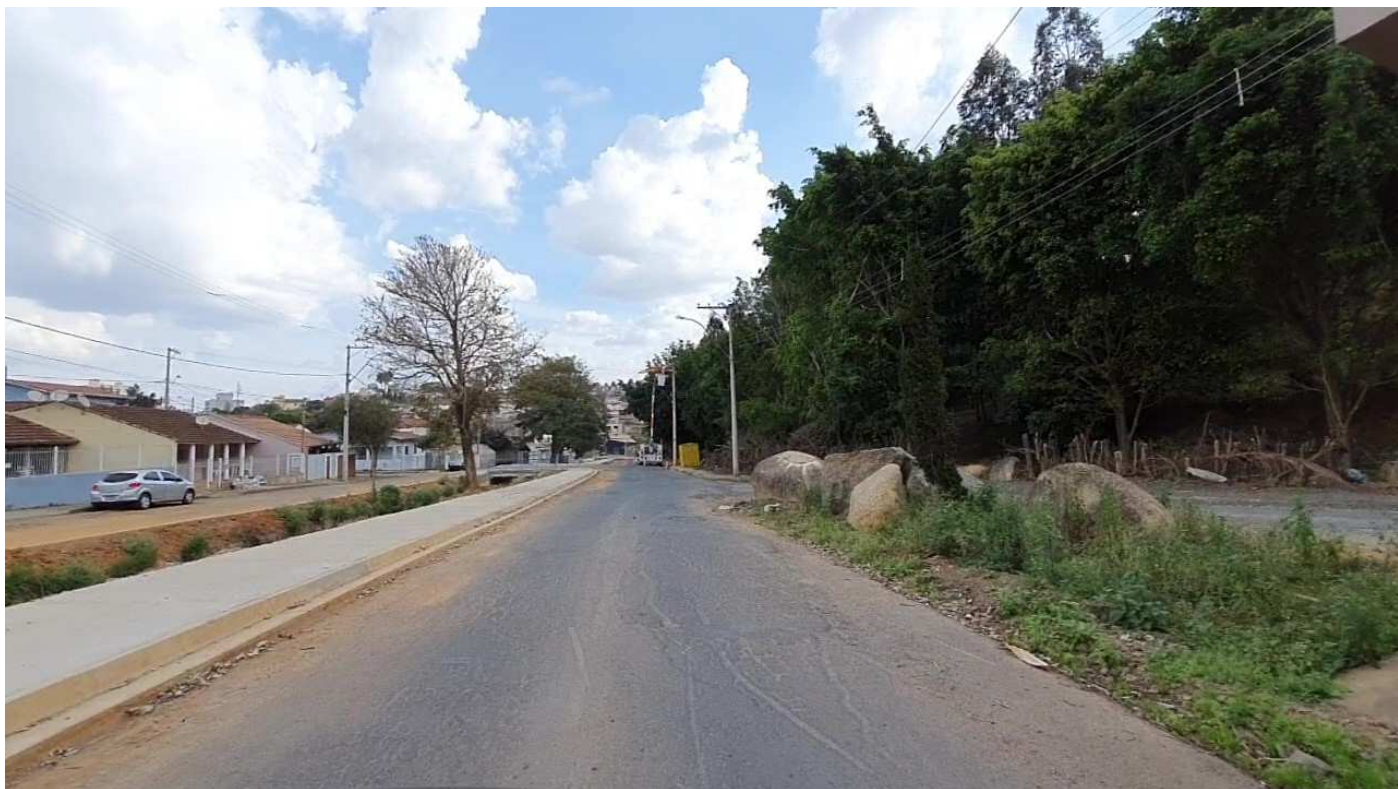
☎ (19) 3651-9690. [E-mail: gabinete@pinhal.sp.gov.br](mailto:gabinete@pinhal.sp.gov.br)





# MUNICÍPIO DE ESPÍRITO SANTO DO PINHAL - SP

*"Palácio do Café"*  
*Gabinete da Prefeita*



Praça Rio Branco, s/nº, Centro – CEP: 13.990-000 – Espírito Santo do Pinhal – SP.

☎ (19) 3651-9690. [E-mail: gabinete@pinhal.sp.gov.br](mailto:gabinete@pinhal.sp.gov.br)

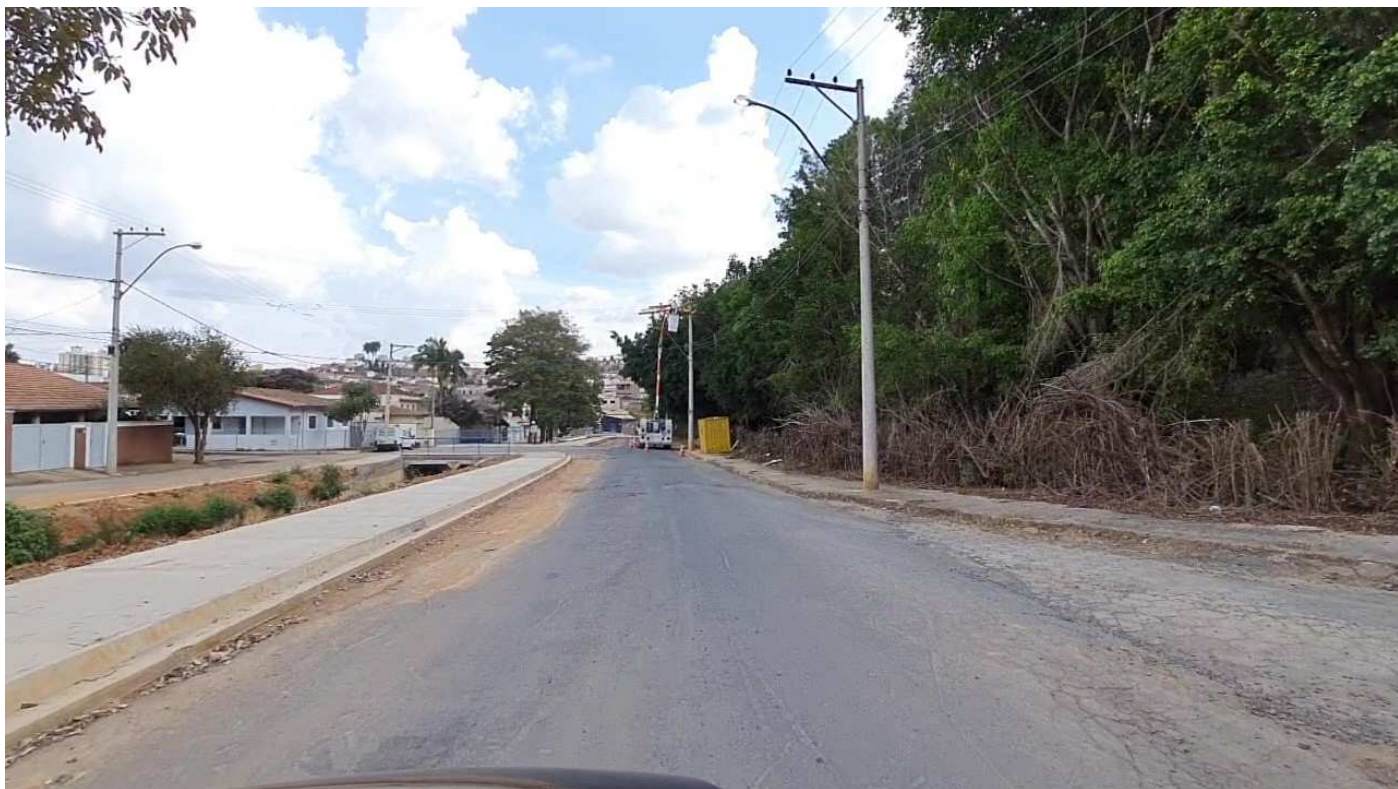






# MUNICÍPIO DE ESPÍRITO SANTO DO PINHAL - SP

*"Palácio do Café"*  
*Gabinete da Prefeita*



Praça Rio Branco, s/nº, Centro – CEP: 13.990-000 – Espírito Santo do Pinhal – SP.

☎ (19) 3651-9690. [E-mail: gabinete@pinhal.sp.gov.br](mailto:gabinete@pinhal.sp.gov.br)

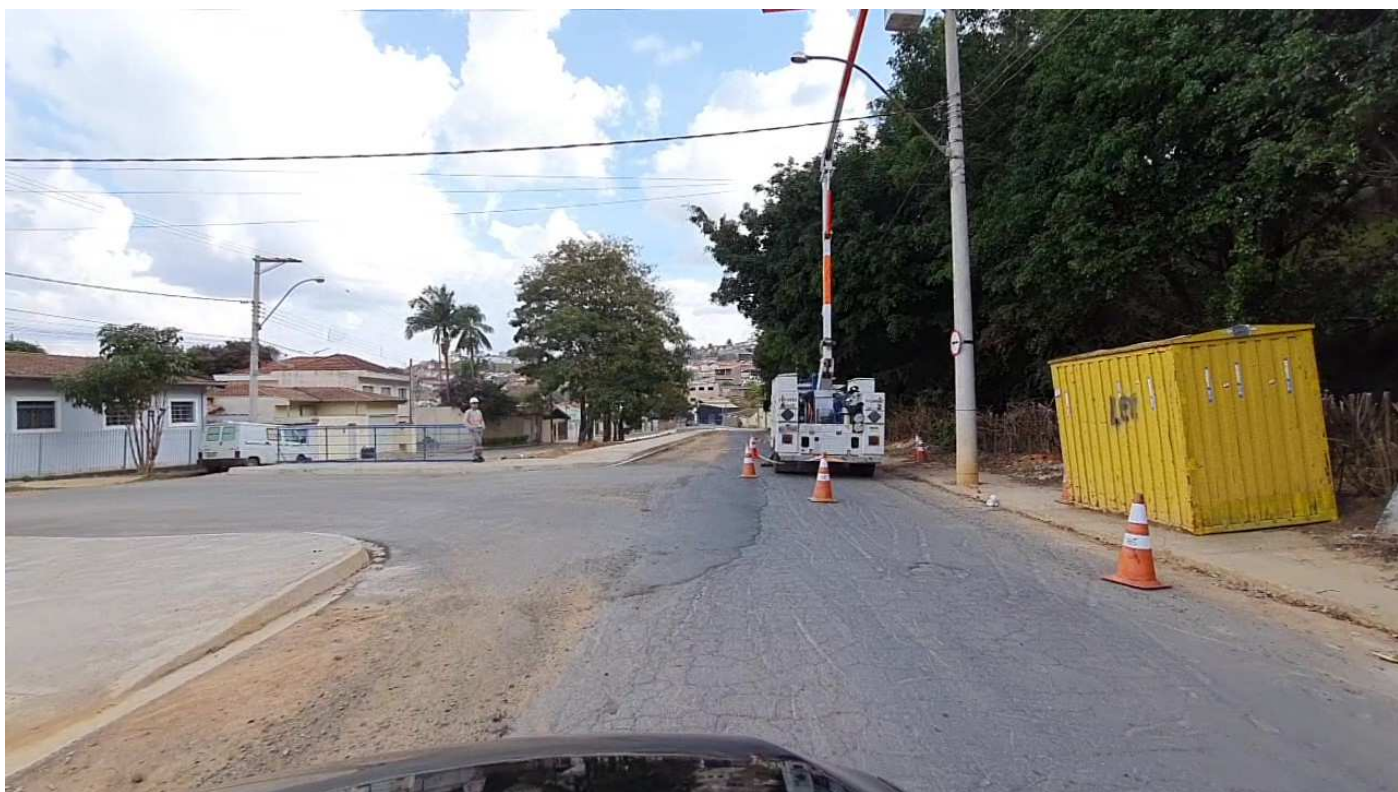
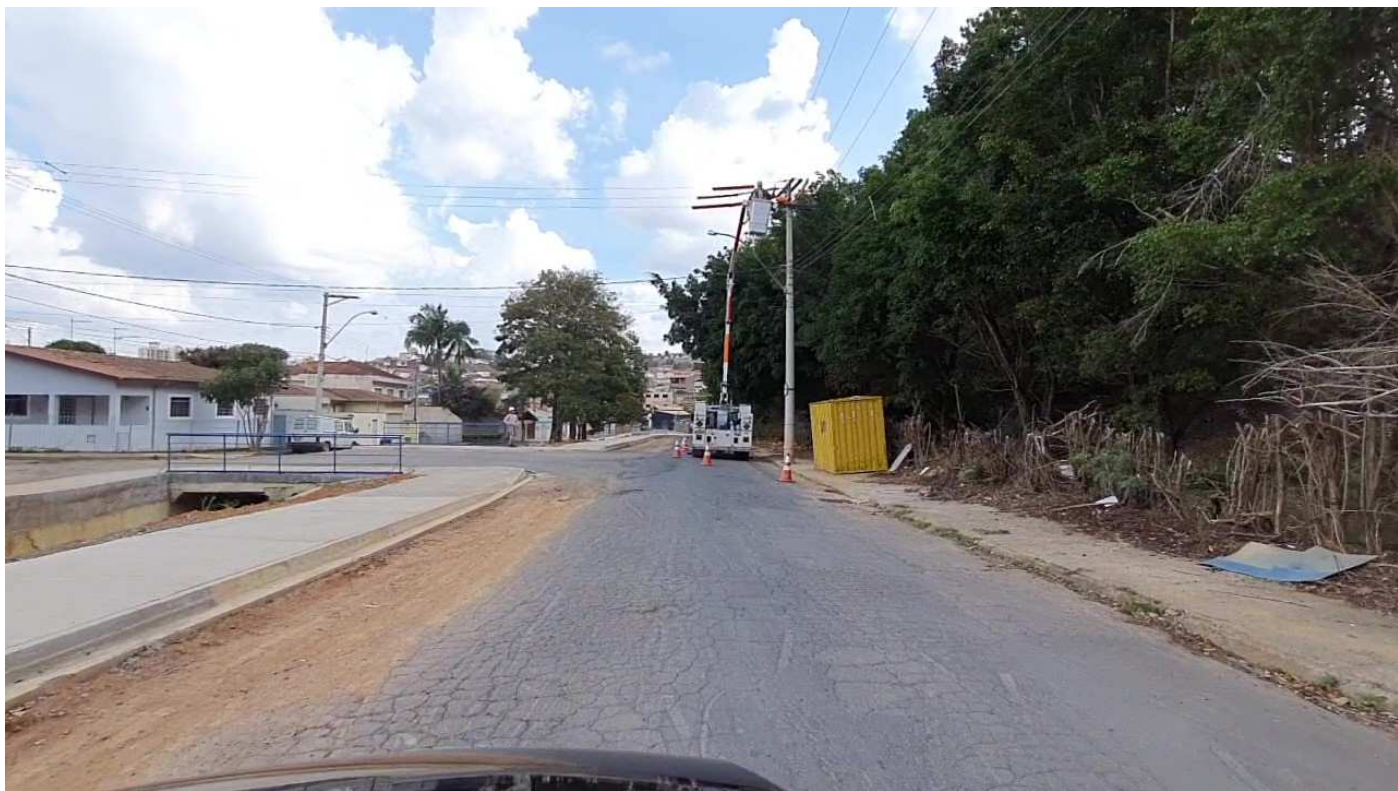






# MUNICÍPIO DE ESPÍRITO SANTO DO PINHAL - SP

*"Palácio do Café"*  
*Gabinete da Prefeita*



Praça Rio Branco, s/nº, Centro – CEP: 13.990-000 - Espírito Santo do Pinhal – SP.

☎ (19) 3651-9690. [E-mail: gabinete@pinhal.sp.gov.br](mailto:gabinete@pinhal.sp.gov.br)







# MUNICÍPIO DE ESPÍRITO SANTO DO PINHAL - SP

*"Palácio do Café"*  
*Gabinete da Prefeita*



Praça Rio Branco, s/nº, Centro – CEP: 13.990-000 – Espírito Santo do Pinhal – SP.

☎ (19) 3651-9690. [E-mail: gabinete@pinhal.sp.gov.br](mailto:gabinete@pinhal.sp.gov.br)

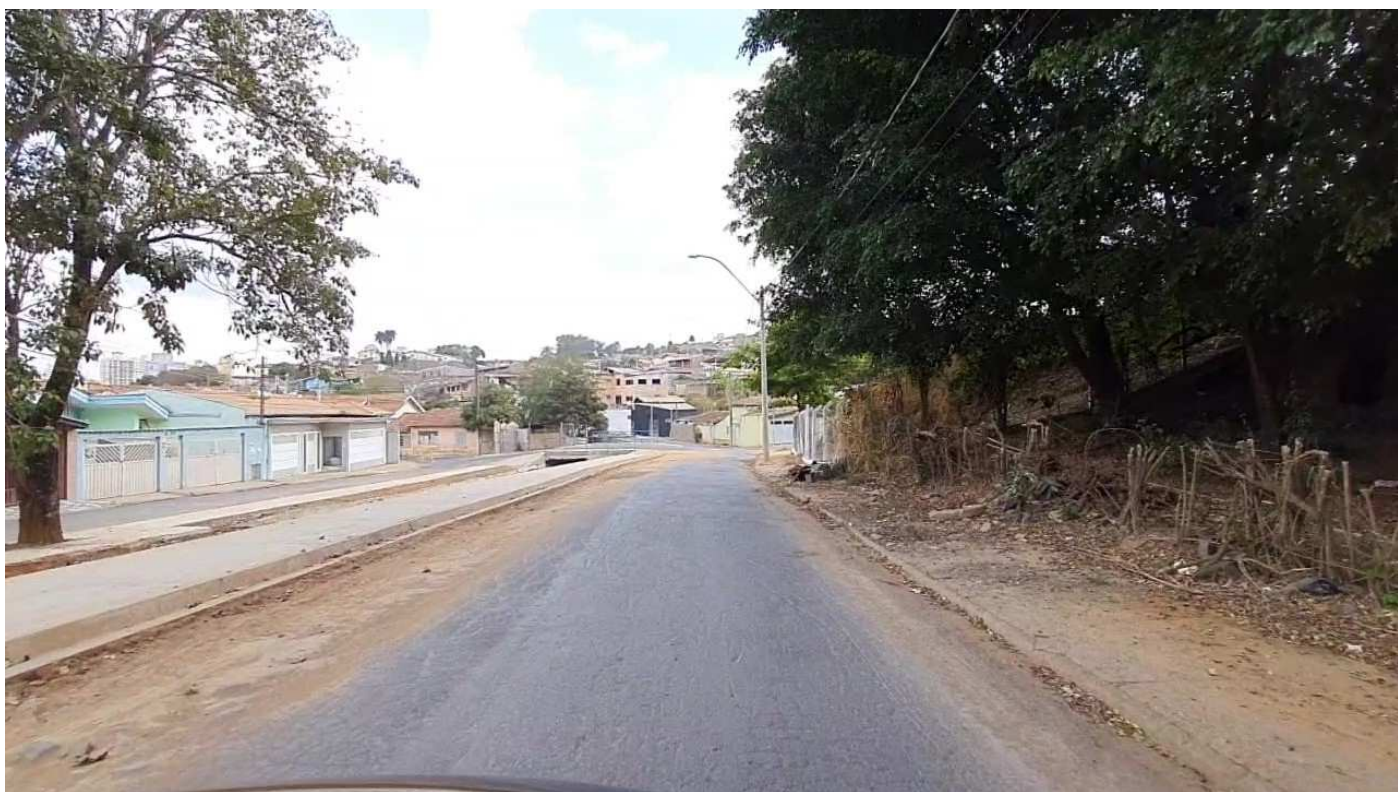






# MUNICÍPIO DE ESPÍRITO SANTO DO PINHAL - SP

*"Palácio do Café"*  
*Gabinete da Prefeita*



Praça Rio Branco, s/nº, Centro – CEP: 13.990-000 – Espírito Santo do Pinhal – SP.

☎ (19) 3651-9690. [E-mail: gabinete@pinhal.sp.gov.br](mailto:gabinete@pinhal.sp.gov.br)







# MUNICÍPIO DE ESPÍRITO SANTO DO PINHAL - SP

*"Palácio do Café"*  
*Gabinete da Prefeita*



Praça Rio Branco, s/nº, Centro – CEP: 13.990-000 – Espírito Santo do Pinhal – SP.

☎ (19) 3651-9690. [E-mail: gabinete@pinhal.sp.gov.br](mailto:gabinete@pinhal.sp.gov.br)







# MUNICÍPIO DE ESPÍRITO SANTO DO PINHAL - SP

***"Palácio do Café"***  
***Gabinete da Prefeita***

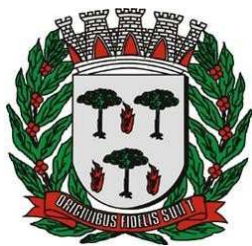


Praça Rio Branco, s/nº, Centro – CEP: 13.990-000 – Espírito Santo do Pinhal – SP.

☎ (19) 3651-9690. [E-mail: gabinete@pinhal.sp.gov.br](mailto:gabinete@pinhal.sp.gov.br)







# MUNICÍPIO DE ESPÍRITO SANTO DO PINHAL - SP

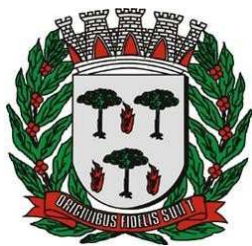
*"Palácio do Café"*  
*Gabinete da Prefeita*



Praça Rio Branco, s/nº, Centro – CEP: 13.990-000 – Espírito Santo do Pinhal – SP.

☎ (19) 3651-9690. [E-mail: gabinete@pinhal.sp.gov.br](mailto:gabinete@pinhal.sp.gov.br)





# MUNICÍPIO DE ESPÍRITO SANTO DO PINHAL - SP

*"Palácio do Café"*  
*Gabinete da Prefeita*



Praça Rio Branco, s/nº, Centro – CEP: 13.990-000 – Espírito Santo do Pinhal – SP.

☎ (19) 3651-9690. [E-mail: gabinete@pinhal.sp.gov.br](mailto:gabinete@pinhal.sp.gov.br)







# MUNICÍPIO DE ESPÍRITO SANTO DO PINHAL - SP

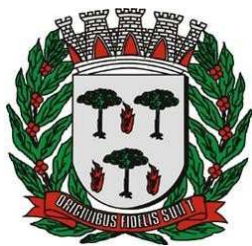
*"Palácio do Café"*  
*Gabinete da Prefeita*



Praça Rio Branco, s/nº, Centro – CEP: 13.990-000 – Espírito Santo do Pinhal – SP.

☎ (19) 3651-9690. [E-mail: gabinete@pinhal.sp.gov.br](mailto:gabinete@pinhal.sp.gov.br)





# MUNICÍPIO DE ESPÍRITO SANTO DO PINHAL - SP

*"Palácio do Café"*  
*Gabinete da Prefeita*

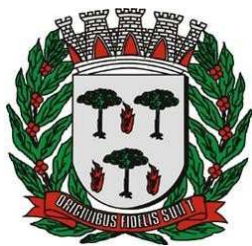


Praça Rio Branco, s/nº, Centro – CEP: 13.990-000 – Espírito Santo do Pinhal – SP.

☎ (19) 3651-9690. [E-mail: gabinete@pinhal.sp.gov.br](mailto:gabinete@pinhal.sp.gov.br)







# MUNICÍPIO DE ESPÍRITO SANTO DO PINHAL - SP

*"Palácio do Café"*  
*Gabinete da Prefeita*

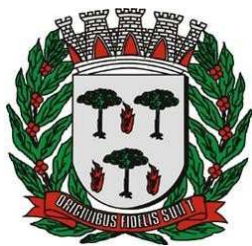


Praça Rio Branco, s/nº, Centro – CEP: 13.990-000 – Espírito Santo do Pinhal – SP.

☎ (19) 3651-9690. [E-mail: gabinete@pinhal.sp.gov.br](mailto:gabinete@pinhal.sp.gov.br)

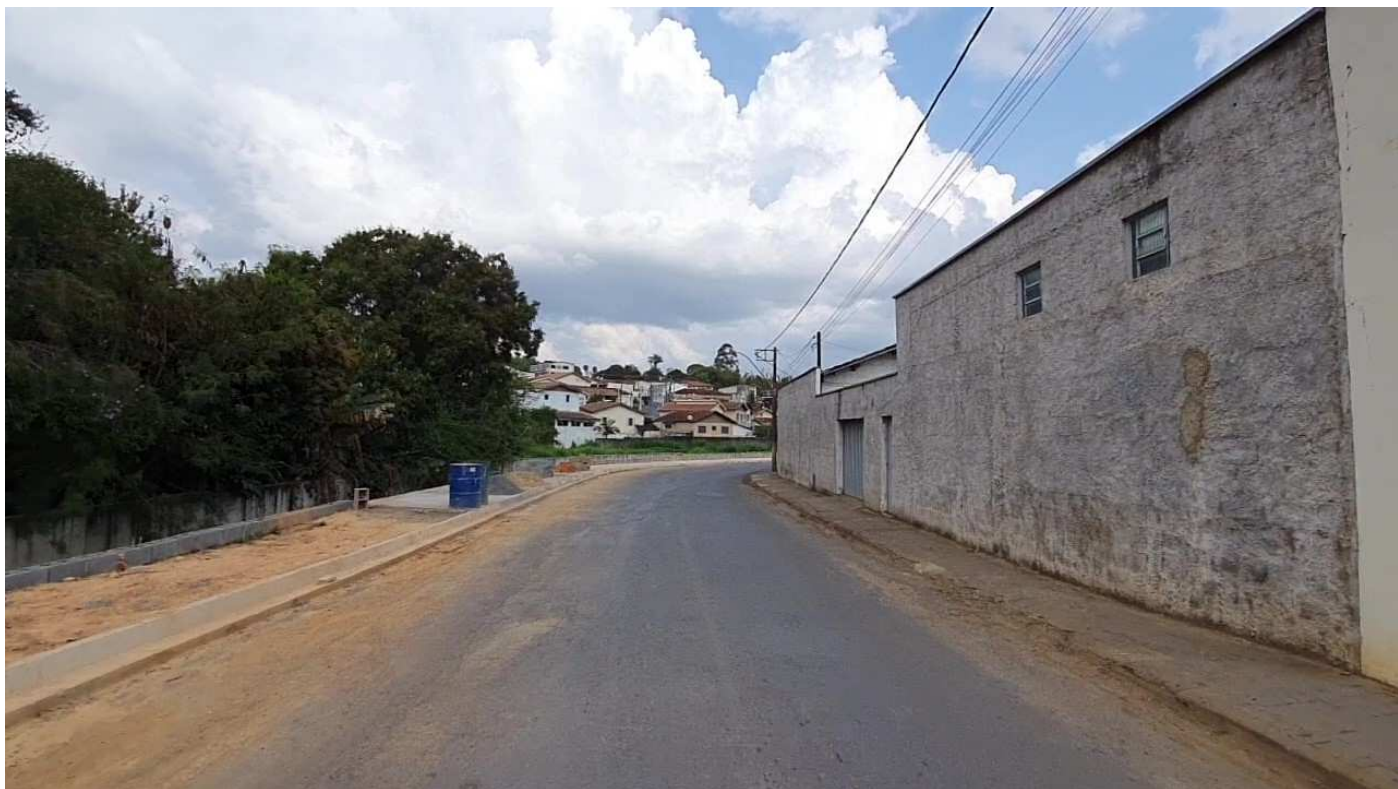






# MUNICÍPIO DE ESPÍRITO SANTO DO PINHAL - SP

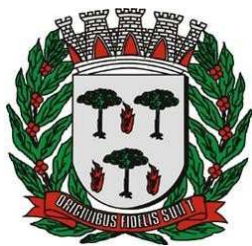
*"Palácio do Café"*  
*Gabinete da Prefeita*



Praça Rio Branco, s/nº, Centro – CEP: 13.990-000 – Espírito Santo do Pinhal – SP.

☎ (19) 3651-9690. [E-mail: gabinete@pinhal.sp.gov.br](mailto:gabinete@pinhal.sp.gov.br)





# MUNICÍPIO DE ESPÍRITO SANTO DO PINHAL - SP

*"Palácio do Café"*  
*Gabinete da Prefeita*

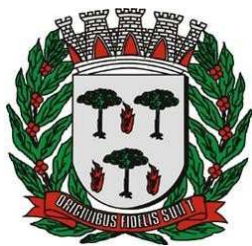


Praça Rio Branco, s/nº, Centro – CEP: 13.990-000 – Espírito Santo do Pinhal – SP.

☎ (19) 3651-9690. [E-mail: gabinete@pinhal.sp.gov.br](mailto:gabinete@pinhal.sp.gov.br)







# MUNICÍPIO DE ESPÍRITO SANTO DO PINHAL - SP

*"Palácio do Café"*  
*Gabinete da Prefeita*

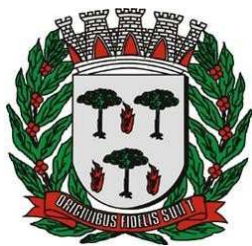


Praça Rio Branco, s/nº, Centro – CEP: 13.990-000 – Espírito Santo do Pinhal – SP.

☎ (19) 3651-9690. [E-mail: gabinete@pinhal.sp.gov.br](mailto:gabinete@pinhal.sp.gov.br)







# MUNICÍPIO DE ESPÍRITO SANTO DO PINHAL - SP

*"Palácio do Café"*  
*Gabinete da Prefeita*



Praça Rio Branco, s/nº, Centro – CEP: 13.990-000 – Espírito Santo do Pinhal – SP.

☎ (19) 3651-9690. [E-mail: gabinete@pinhal.sp.gov.br](mailto:gabinete@pinhal.sp.gov.br)







# MUNICÍPIO DE ESPÍRITO SANTO DO PINHAL - SP

*"Palácio do Café"*  
*Gabinete da Prefeita*

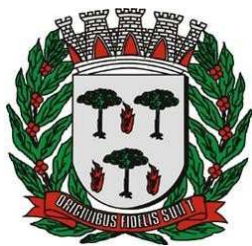


Praça Rio Branco, s/nº, Centro – CEP: 13.990-000 – Espírito Santo do Pinhal – SP.

☎ (19) 3651-9690. [E-mail: gabinete@pinhal.sp.gov.br](mailto:gabinete@pinhal.sp.gov.br)







# MUNICÍPIO DE ESPÍRITO SANTO DO PINHAL - SP

***"Palácio do Café"***  
***Gabinete da Prefeita***

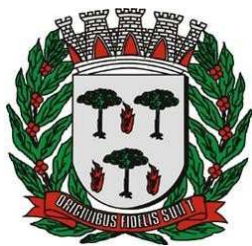


Praça Rio Branco, s/nº, Centro – CEP: 13.990-000 – Espírito Santo do Pinhal – SP.

☎ (19) 3651-9690. [E-mail: gabinete@pinhal.sp.gov.br](mailto:gabinete@pinhal.sp.gov.br)

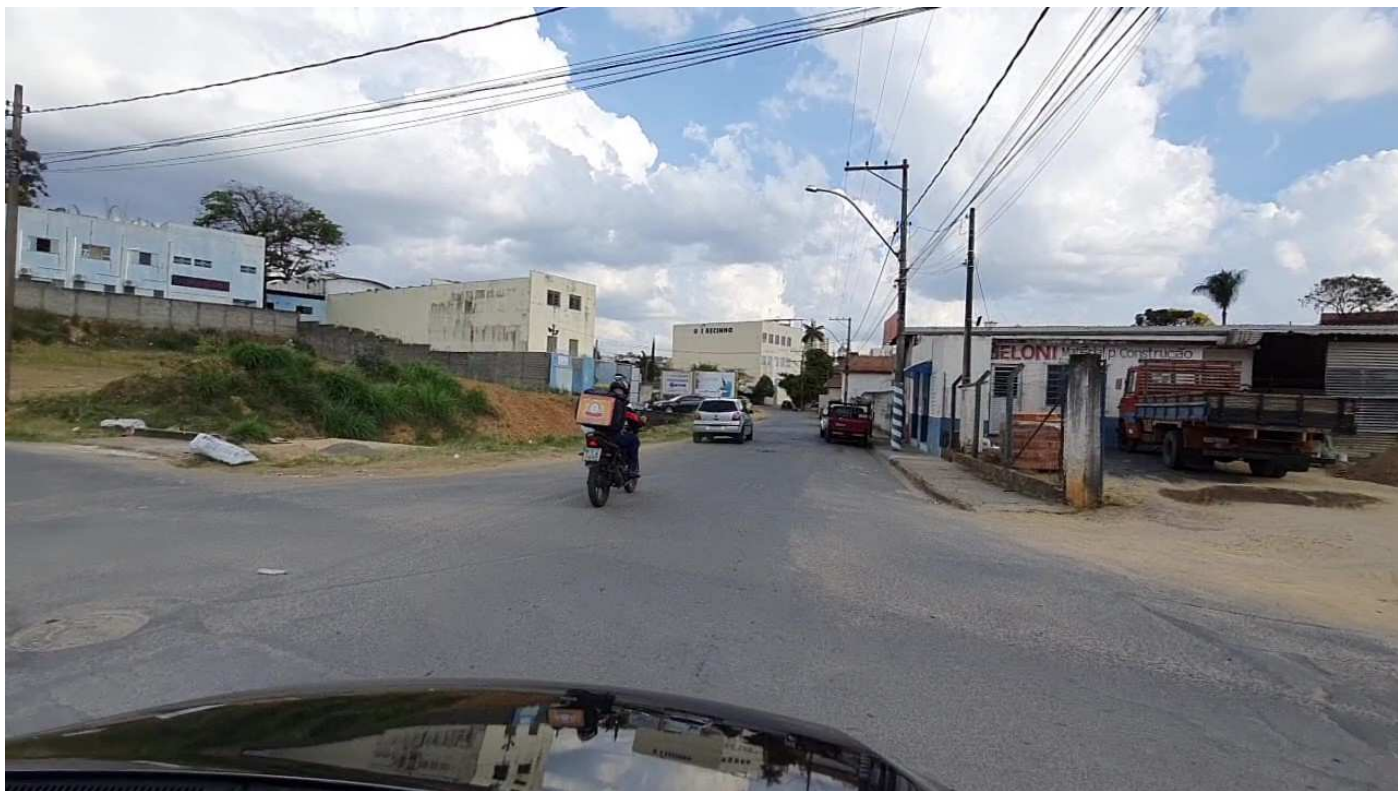






# MUNICÍPIO DE ESPÍRITO SANTO DO PINHAL - SP

*"Palácio do Café"*  
*Gabinete da Prefeita*



Praça Rio Branco, s/nº, Centro – CEP: 13.990-000 – Espírito Santo do Pinhal – SP.

☎ (19) 3651-9690. [E-mail: gabinete@pinhal.sp.gov.br](mailto:gabinete@pinhal.sp.gov.br)







# MUNICÍPIO DE ESPÍRITO SANTO DO PINHAL - SP

*"Palácio do Café"*  
*Gabinete da Prefeita*



Praça Rio Branco, s/nº, Centro – CEP: 13.990-000 – Espírito Santo do Pinhal – SP.

☎ (19) 3651-9690. [E-mail: gabinete@pinhal.sp.gov.br](mailto:gabinete@pinhal.sp.gov.br)

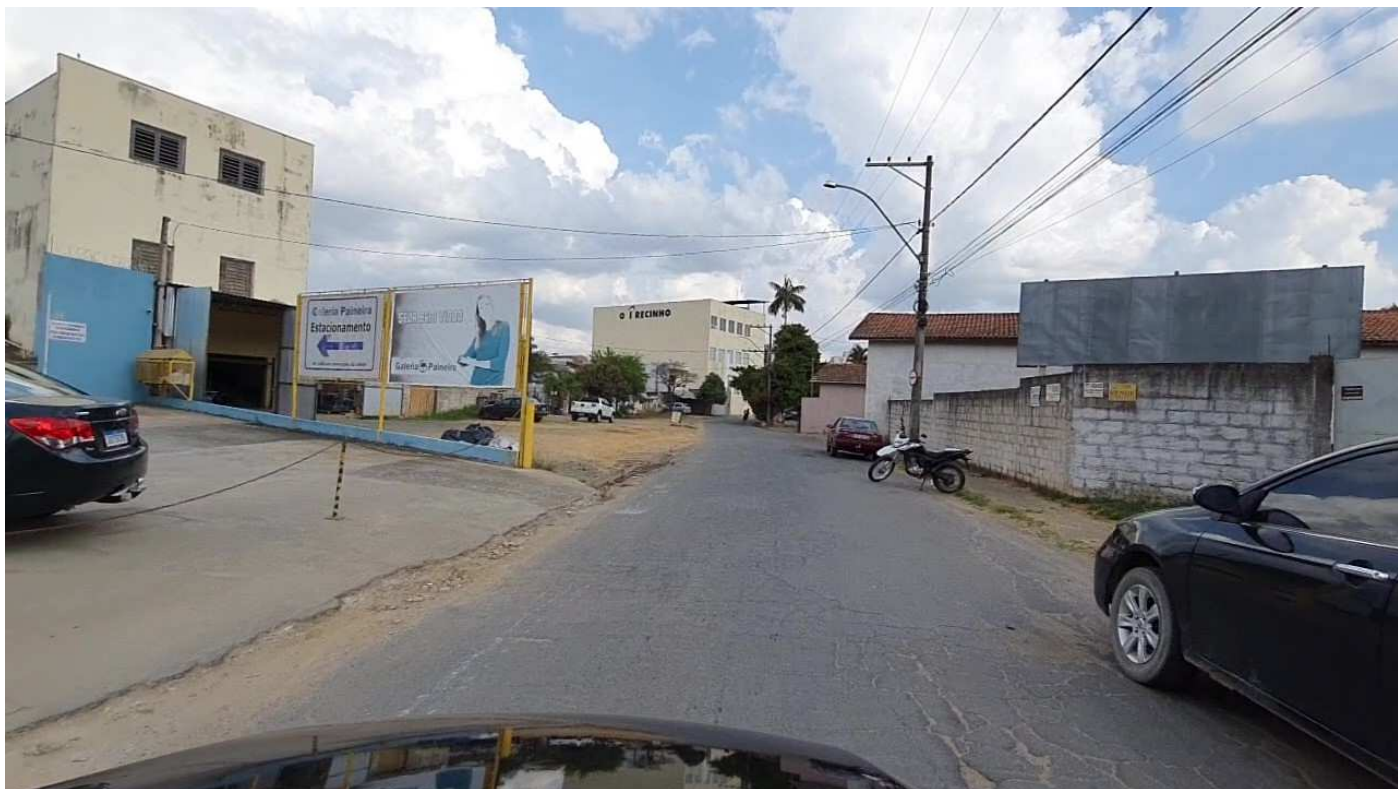






# MUNICÍPIO DE ESPÍRITO SANTO DO PINHAL - SP

***"Palácio do Café"***  
***Gabinete da Prefeita***



Praça Rio Branco, s/nº, Centro – CEP: 13.990-000 – Espírito Santo do Pinhal – SP.

☎ (19) 3651-9690. [E-mail: gabinete@pinhal.sp.gov.br](mailto:gabinete@pinhal.sp.gov.br)







# MUNICÍPIO DE ESPÍRITO SANTO DO PINHAL - SP

***"Palácio do Café"***  
***Gabinete da Prefeita***



Praça Rio Branco, s/nº, Centro – CEP: 13.990-000 – Espírito Santo do Pinhal – SP.

☎ (19) 3651-9690. [E-mail: gabinete@pinhal.sp.gov.br](mailto:gabinete@pinhal.sp.gov.br)







# MUNICÍPIO DE ESPÍRITO SANTO DO PINHAL - SP

*"Palácio do Café"*  
*Gabinete da Prefeita*



Praça Rio Branco, s/nº, Centro – CEP: 13.990-000 – Espírito Santo do Pinhal – SP.

☎ (19) 3651-9690. [E-mail: gabinete@pinhal.sp.gov.br](mailto:gabinete@pinhal.sp.gov.br)

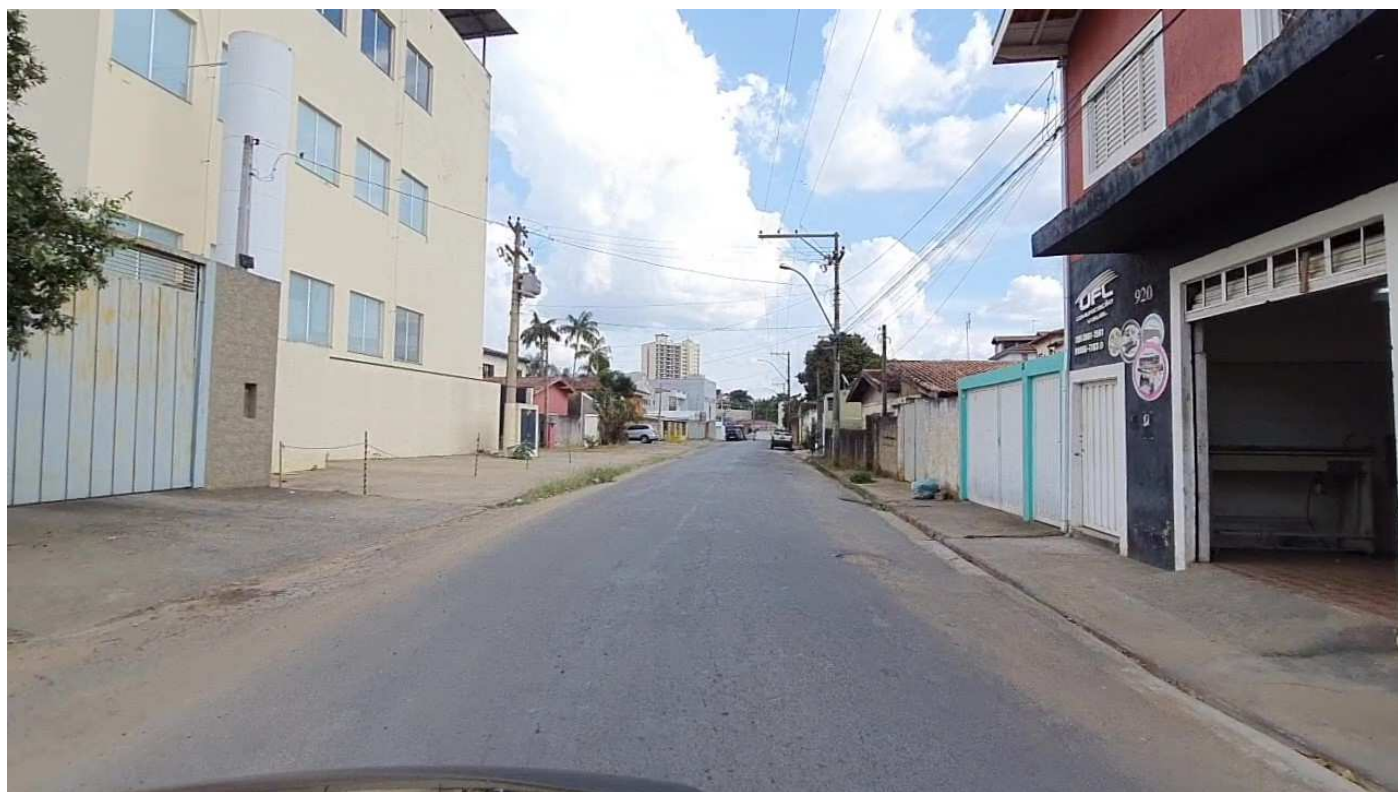






# MUNICÍPIO DE ESPÍRITO SANTO DO PINHAL - SP

*"Palácio do Café"*  
*Gabinete da Prefeita*



Praça Rio Branco, s/nº, Centro – CEP: 13.990-000 – Espírito Santo do Pinhal – SP.

☎ (19) 3651-9690. [E-mail: gabinete@pinhal.sp.gov.br](mailto:gabinete@pinhal.sp.gov.br)







# MUNICÍPIO DE ESPÍRITO SANTO DO PINHAL - SP

*"Palácio do Café"*  
*Gabinete da Prefeita*



Praça Rio Branco, s/nº, Centro – CEP: 13.990-000 – Espírito Santo do Pinhal – SP.

☎ (19) 3651-9690. [E-mail: gabinete@pinhal.sp.gov.br](mailto:gabinete@pinhal.sp.gov.br)







# MUNICÍPIO DE ESPÍRITO SANTO DO PINHAL - SP

*"Palácio do Café"*  
*Gabinete da Prefeita*

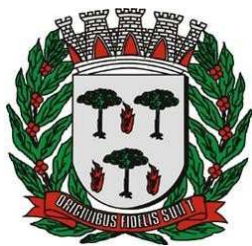


Praça Rio Branco, s/nº, Centro – CEP: 13.990-000 – Espírito Santo do Pinhal – SP.

☎ (19) 3651-9690. [E-mail: gabinete@pinhal.sp.gov.br](mailto:gabinete@pinhal.sp.gov.br)







# MUNICÍPIO DE ESPÍRITO SANTO DO PINHAL - SP

*"Palácio do Café"*  
*Gabinete da Prefeita*



Praça Rio Branco, s/nº, Centro – CEP: 13.990-000 – Espírito Santo do Pinhal – SP.

☎ (19) 3651-9690. [E-mail: gabinete@pinhal.sp.gov.br](mailto:gabinete@pinhal.sp.gov.br)

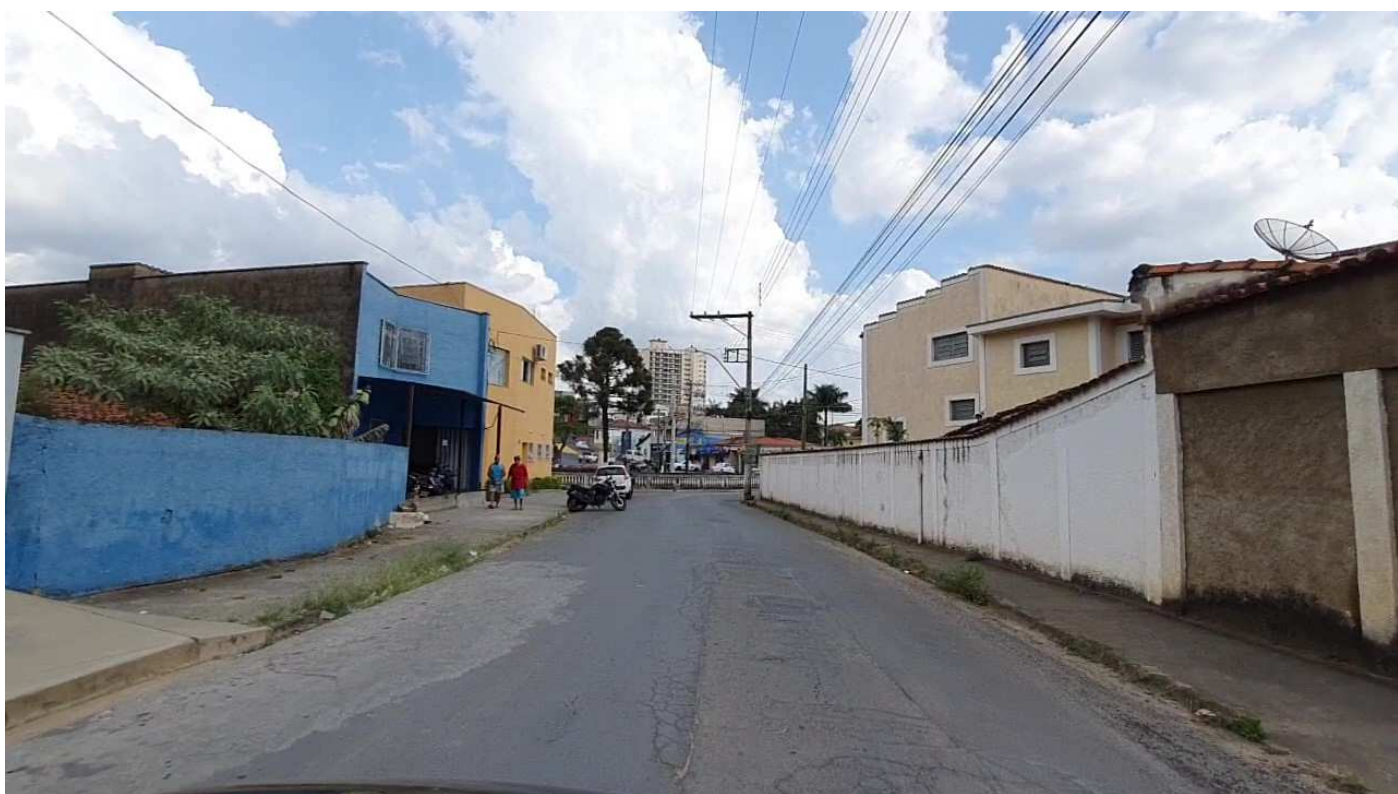






# MUNICÍPIO DE ESPÍRITO SANTO DO PINHAL - SP

*"Palácio do Café"*  
*Gabinete da Prefeita*



Praça Rio Branco, s/nº, Centro – CEP: 13.990-000 – Espírito Santo do Pinhal – SP.

☎ (19) 3651-9690. [E-mail: gabinete@pinhal.sp.gov.br](mailto:gabinete@pinhal.sp.gov.br)





# MUNICÍPIO DE ESPÍRITO SANTO DO PINHAL - SP

*"Palácio do Café"*  
*Gabinete da Prefeita*



Praça Rio Branco, s/nº, Centro – CEP: 13.990-000 – Espírito Santo do Pinhal – SP.

☎ (19) 3651-9690. [E-mail: gabinete@pinhal.sp.gov.br](mailto:gabinete@pinhal.sp.gov.br)







# MUNICÍPIO DE ESPÍRITO SANTO DO PINHAL - SP

***"Palácio do Café"***  
***Gabinete da Prefeita***



*Cristina do Carmo Brandão Bueno Domingues*

CRISTINA DO CARMO BRANDÃO BUENO DOMINGUES  
Prefeita Municipal de Espírito Santo do Pinhal

Praça Rio Branco, s/nº, Centro – CEP: 13.990-000 – Espírito Santo do Pinhal – SP.

☎ (19) 3651-9690. [E-mail: gabinete@pinhal.sp.gov.br](mailto:gabinete@pinhal.sp.gov.br)